



**DÈMONTE PNEUS**  
**TWX-300**

Roue-lift - démonte-pneus pour équilibreuses

# **TWX-300**

## **MANUEL D'INSTALLATION, D'UTILISATION ET MANUEL D'ENTRETIEN**



*Lisez attentivement ces instructions avant d'utiliser le démonte-pneu. Suivez les instructions à la lettre.*

## Table des matières

<b>1. Généralités .....</b>	<b>1</b>
<b>2. Identification du mode d'emploi.....</b>	<b>1</b>
<b>3. Caractéristiques techniques.....</b>	<b>1</b>
<b>4. Modification du produit .....</b>	<b>2</b>
<b>5. Informations relatives à la sécurité .....</b>	<b>2</b>
5.1 Consignes de sécurité.....	2
<b>6. Correspondance avec le produit.....</b>	<b>2</b>
<b>7. Spécification technique .....</b>	<b>3</b>
7.1 Description de la machine.....	3
<b>8. Construction et installation .....</b>	<b>3</b>
8.1 Préparation avant l'installation.....	3
8.2 Conditions du sol.....	4
8.3 Instructions de montage .....	4
<b>9. Mise en service .....</b>	<b>6</b>
9.1 Mesures de sécurité .....	6
9.2 Description de l'unité de commande.....	6
9.3 Mode d'emploi .....	7
<b>10. Dépannage.....</b>	<b>7</b>
<b>11. Maintenance.....</b>	<b>8</b>
<b>12. Annexe .....</b>	<b>9</b>
12.1 Dimensions.....	9
12.2 Vue éclatée et liste des pièces détachées.....	10

### Autre annexe :

- **Déclaration de conformité UE**

Informations importantes :

**MONTAGE**



Vous trouverez la vidéo de montage de cette machine sur YouTube :

<https://youtu.be/1JrZatdDJig>

ou scannez le code QR.



**PRÉSENTATION DU PRODUIT**



Vous pouvez trouver la vidéo de présentation du produit de cette machine sur YouTube :

<https://youtu.be/qFAasfUk7wM>

ou scanne le code QR.





## TRUCS ET ASTUCES



Dans la rubrique "Trucs et Astuces", nous vous montrons des solutions simples, en vidéo, pour travailler encore plus efficacement avec vos produits TWIN BUSCH®. Notre spécialiste technique vous explique les gestes exacts.

<https://www.twinbusch.fr/Trucs-et-Astuces: :74.html>

## 24/7 Service Center :



Notre **24/7 Self-Service Center** est un site web mobile pour l'autodiagnostic en cas de problèmes avec votre plateforme élévatrice, votre démonte-pneus ou votre équilibreuse TWIN BUSCH®. Nous vous y proposons une vaste collection de vidéos traitant d'une multitude de sujets pertinents concernant votre produit TWIN BUSCH®, du réglage fin au remplacement de composants en passant par la maintenance.

Avec le **24/7 Self-Service Center**, vous disposez d'un outil polyvalent qui vous permet d'apprendre à entretenir et à réparer vous-même votre plate-forme élévatrice, votre démonte-pneus ou votre équilibreuse TWIN BUSCH®.

Pour ouvrir la page sur votre appareil mobile, veuillez visiter [twinbusch.com/qr](https://www.twinbusch.com/qr) ou scannez le code QR ci-contre.

Pour les ponts élévateurs TWIN BUSCH® livrés à partir de mi-2020, vous trouverez également le code QR sur un autocollant apposé sur le boîtier de commande.

## 1. Généralités

L'élévateur de roue **TWX-300** / élévateur pneumatique pour fixer sans effort les roues lourdes est le complément idéal pour un poste de travail professionnel et ergonomique sur votre machine à équilibrer les pneus.

Grâce au dispositif de ramassage innovant, vous protégez la santé de vos collaborateurs/trices.

Le contrôle par joystick permet de placer la roue sur l'arbre de manière idéale.

Soulèvement simple et rapide des roues sans aucun effort (air comprimé nécessaire).

### Particularités du produit :

- 2 puissants vérins pneumatiques
- Détendeur
- Contrôle par joystick
- Support pour cônes

## 2. Identification du mode d'emploi

### Mode d'emploi du TWX-300

de la TWIN BUSCH® GmbH,  
Ampèrestraße 1,  
D-64625 Bensheim

TWIN BUSCH® France Sarl  
6, Rue Louis Armand  
67620 Soufflenheim

Téléphone : +49 6251-70585-0  
Télécopieur : +49 6251-70585-29  
Internet : [www.twinbusch.de](http://www.twinbusch.de)  
Email : [info@twinbusch.de](mailto:info@twinbusch.de)

Téléphone : +33 (0) 3 88 94 35 38  
Internet : [www.twinbusch.fr](http://www.twinbusch.fr)  
Email : [info@twinbusch.fr](mailto:info@twinbusch.fr)

État : -00, 29.01.2025

File : TWX-300\_Manuel\_dutilisation\_detalonneur\_lève-roue\_fr\_00\_20250129.pdf

## 3. Caractéristiques techniques

Capacité de charge	80 kg
Hauteur de levage max.	45 cm
Pression de travail	6-8 bar
Dimensions L x l x H	710 mm x 330 mm (sans rampe) x 1103 mm
Poids propre env	61 kg
Température ambiant	5 - 50 °C
Altitude	≤ 4000 mètres
Humidité relative de l'air	≤ 85 %

## 4. Modification du produit

L'utilisation non conforme, ainsi que les modifications, les transformations et les ajouts du démonte-pneu et de tous ses composants non convenus avec le fabricant ne sont pas autorisés. En cas d'installation, d'utilisation ou de surcharge non conformes, le fabricant n'assumera aucune responsabilité. De même, la certification CE et la validité du certificat sont annulées par l'utilisation non conforme.

Si vous souhaitez apporter des modifications, contactez au préalable votre revendeur ou le personnel spécialisé de TWIN BUSCH® GmbH.

## 5. Informations relatives à la sécurité

Lisez attentivement le mode d'emploi avant d'utiliser le démonte-pneu. Conservez les instructions pour vous y référer. Suivez les instructions à la lettre pour obtenir les meilleures performances de la machine et pour éviter les dommages dus à une faute personnelle.

Vérifiez soigneusement que toutes les connexions et tous les composants ne sont pas endommagés.

### 5.1 Consignes de sécurité

Nous déclinons toute responsabilité en cas de dommages dus à une installation et une utilisation incorrectes, à une surcharge ou à des conditions de sol inappropriées.

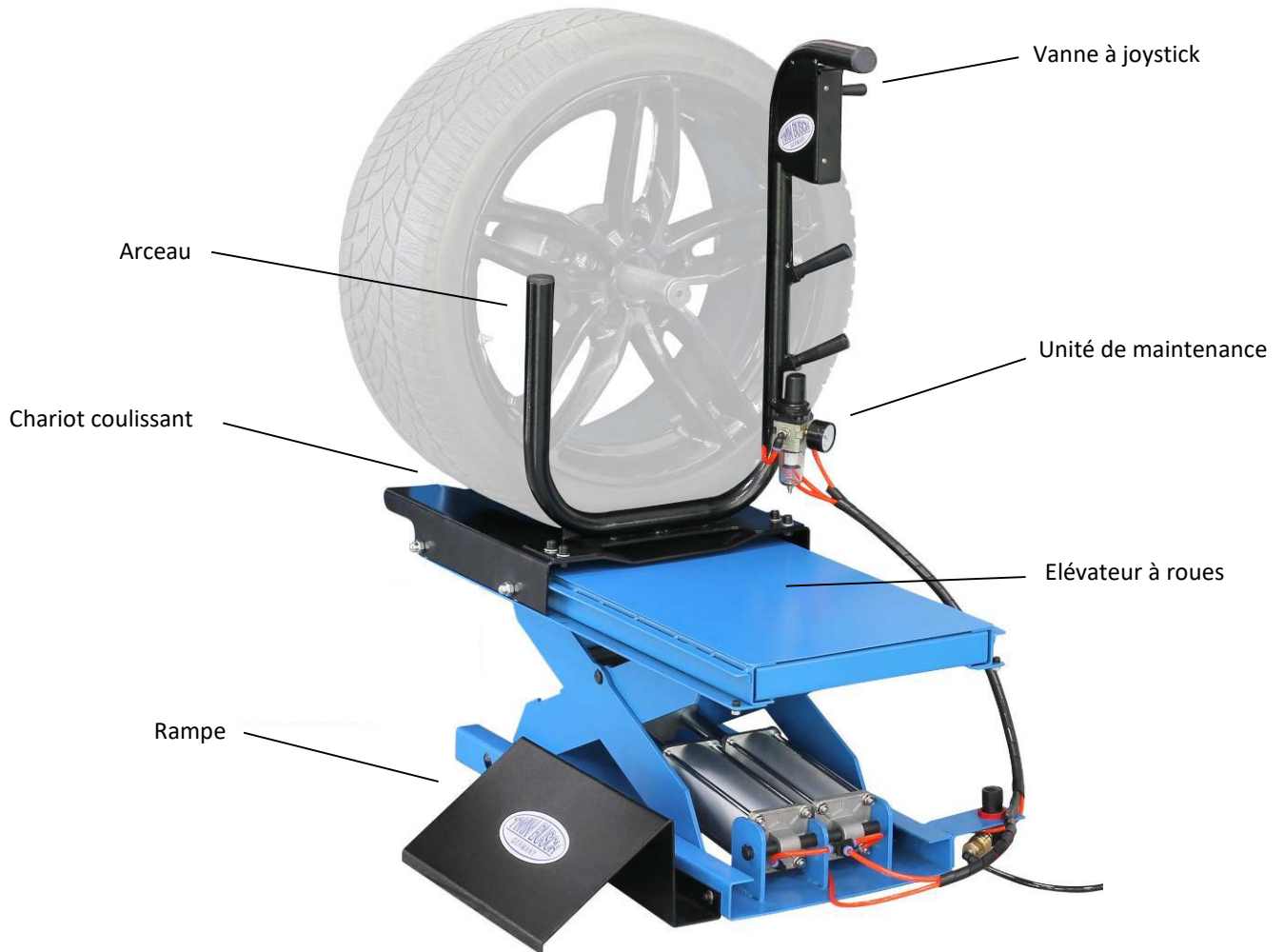
- Lire et comprendre toutes les consignes de sécurité avant l'utilisation.
- Seul le personnel formé peut utiliser le démonte-pneu.
- Les raccordements pneumatiques doivent être effectués par des personnes compétentes.
- Les personnes non autorisées ne doivent pas se trouver dans la zone de travail.
- Tenir les mains et les pieds à l'écart des pièces mobiles.
- Ne pas porter de vêtements inadaptés qui pourraient être happés par des pièces en mouvement.
- Pour éviter les accidents, l'espace de travail doit être bien rangé.
- Vérifier régulièrement la mobilité des composants de la machine.
- Ne pas apporter de modifications aux pièces sans instructions du fabricant.

## 6. Correspondance avec le produit

Le Lève-roues TWX-300 est certifié CE et est conforme à la directive sur les machines 2006/42/EC, tout en respectant la norme EN ISO 12100:2010. Voir aussi la déclaration de conformité UE à la fin du manuel d'utilisation.

## 7. Spécification technique

### 7.1 Description de la machine



## 8. Construction et installation

### 8.1 Préparation avant l'installation

Outils et équipements nécessaires :

- Marteau
- Jeu de clés à fourche
- Jeu de clés Allen

## 8.2 Conditions du sol

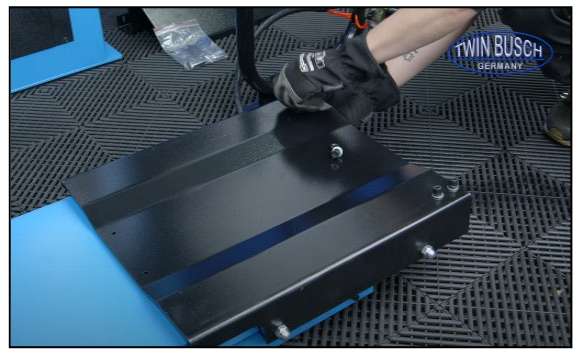
Le Lève-roues doit être installé sur une surface plane.

## 8.3 Instructions de montage

- 1) Ouvrez le paquet et retirez les pièces détachées.
- 2) Détachez les bandes de transport et retirez le support de transport.
- 3) Lisez et comprenez bien le mode d'emploi avant de continuer
- 4) Desserrez les quatre vis sur le chariot.



Figure : Desserrez les vis



- 5) Montez l'arceau sur le chariot.



Figure : Montage de l'arceau



- 6) Vissez le manche sur la vanne à joystick



Figure : manette de jeu

7) Connectez le lève-roue à l'air comprimé.

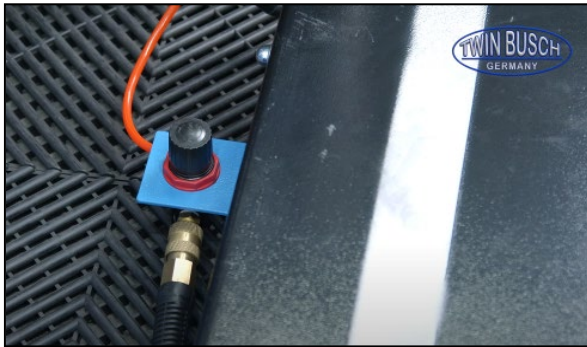


Figure : Raccord d'air comprimé

8) Soulevez le lève-roue. Cela vous permettra de retirer plus facilement les deux vis en bas du lève-roue.

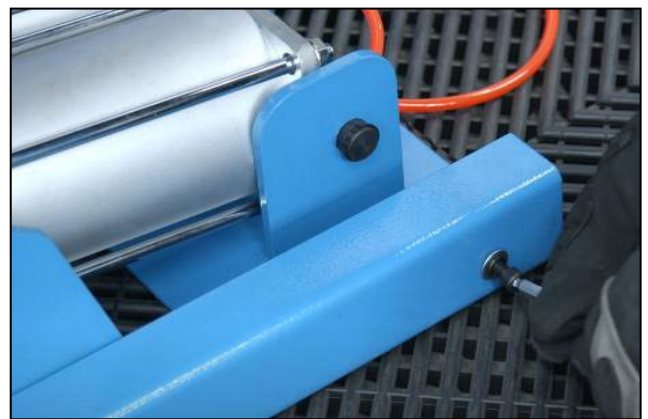
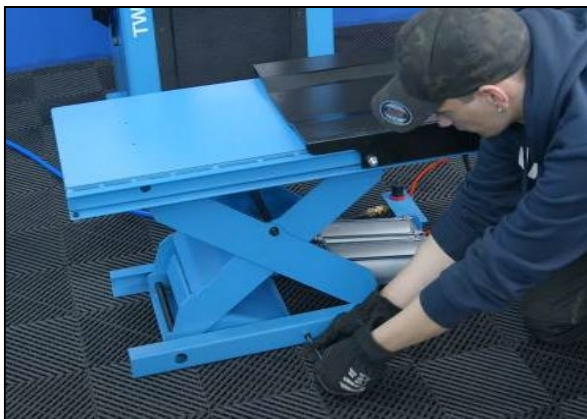


Figure : Enlever les vis

9) Installez la rampe sur l'élèveur à roues à l'aide des deux vis

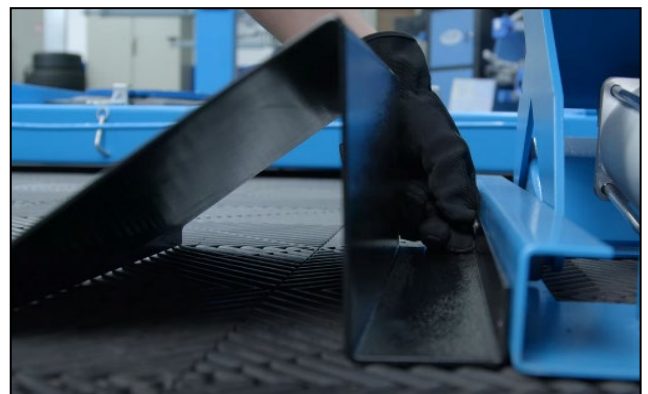
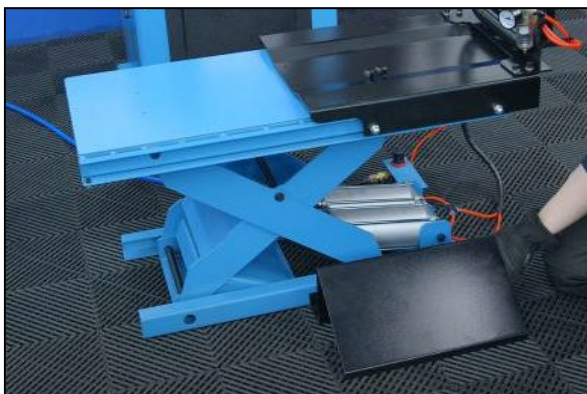


Figure : Montage de la rampe

## 9. Mise en service

### 9.1 Mesures de sécurité

- a) Si les dispositifs de sécurité sont défectueux ou présentent des anomalies, la machine ne doit en aucun cas être mise en service.
- b) Vérifiez que toutes les connexions sont bien fixées et qu'elles fonctionnent correctement.
- c) Vérifiez que la plaque de glissement du pneu est en position initiale avant de l'utiliser.
- d) Faites attention à vos pieds lorsque vous abaissez le démonte-pneu.
- e) Une fois le pneu équilibré, l'élévateur de roue doit être arrêté immédiatement lorsqu'il se soulève au niveau du bas du pneu, sinon l'équilibreuse risque de basculer.

### 9.2 Description de l'unité de commande



Description	Fonction
Joystick	Utilisé pour faire monter et descendre le lève-roues

### 9.3 Mode d'emploi

1. Lisez et comprenez le mode d'emploi avant de commencer à travailler.
2. Commencez par rouler lentement le pneu sur la plaque coulissante en le maintenant près du siège de direction. Une fois le pneu en place, poussez la valve manuelle vers le haut, le démonte-pneu se soulève lentement
3. Lorsque le trou central du pneu atteint la même hauteur que l'arbre d'entraînement, relâchez la vanne manuelle et poussez lentement le pneu vers l'avant jusqu'à ce qu'il se trouve sur l'arbre d'entraînement.
4. Après avoir positionné le pneu sur l'équilibreuse, tirez d'abord la valve manuelle vers le bas, abaissez légèrement la plaque coulissante, puis repoussez lentement la plaque coulissante dans sa position initiale.
5. Ensuite, continuez à tirer la valve manuelle vers le bas et abaissez lentement la plateforme jusqu'au point le plus bas.
6. Lorsque le pneu est équilibré et qu'il ne tourne plus, poussez d'abord la plaque coulissante du pneu à la hauteur du dessous du pneu, tirez ensuite la valve manuelle vers le haut et la plaque coulissante du pneu se soulève lentement, relâchez la valve manuelle lorsque celle-ci touche le dessous du pneu.
7. Desserrez l'écrou de serrage rapide, poussez lentement le pneu vers l'arrière jusqu'au bout et tirez finalement la valve manuelle vers le bas pour abaisser lentement le pneu.

### 10. Dépannage

**Attention : n'hésitez pas à contacter le personnel spécialisé de TWIN BUSCH® GmbH si vous ne pouvez pas résoudre vous-même une erreur qui s'est produite.** Nous serons heureux de vous aider à résoudre vos problèmes. Pour ce cas, documentez l'erreur et envoyez-nous des photographies et une description précise de l'erreur afin que nous puissions identifier et corriger la cause le plus rapidement possible.

## 11. Maintenance

Un entretien régulier de votre lève-roues vous garantit une utilisation longue et sûre de celui-ci. Ci-dessous, vous trouverez des suggestions concernant les intervalles d'entretien et les activités à effectuer. La fréquence d'entretien de vos lève-roues dépend des conditions ambiantes, du degré de saleté et, bien sûr, de la sollicitation et de la charge.

### 11.1 Inspection et entretien quotidiens des éléments de la roue élévatrice avant l'utilisation

Une vérification quotidienne des composants importants pour la sécurité doit être effectuée avant chaque mise en service !

Cela peut vous éviter de perdre beaucoup de temps à cause d'une panne, de dommages importants ou même de blessures.

- Vérifiez que les tuyaux d'air comprimé sont fixés et étanches.
- Vérifiez que les boulons et les vis sont bien vissés.
- Vérifiez que les dispositifs de sécurité fonctionnent.

### 11.2 Inspection et entretien hebdomadaires des éléments de la roue-élévateur

- Vérifiez toutes les pièces mobiles.
- Vérifiez toutes les fonctions de sécurité.
- Vérifiez toutes les vis, les boulons et les écrous, resserrez les si nécessaire.

### 11.3 Inspection mensuelle et entretien des éléments du Rad-Lift

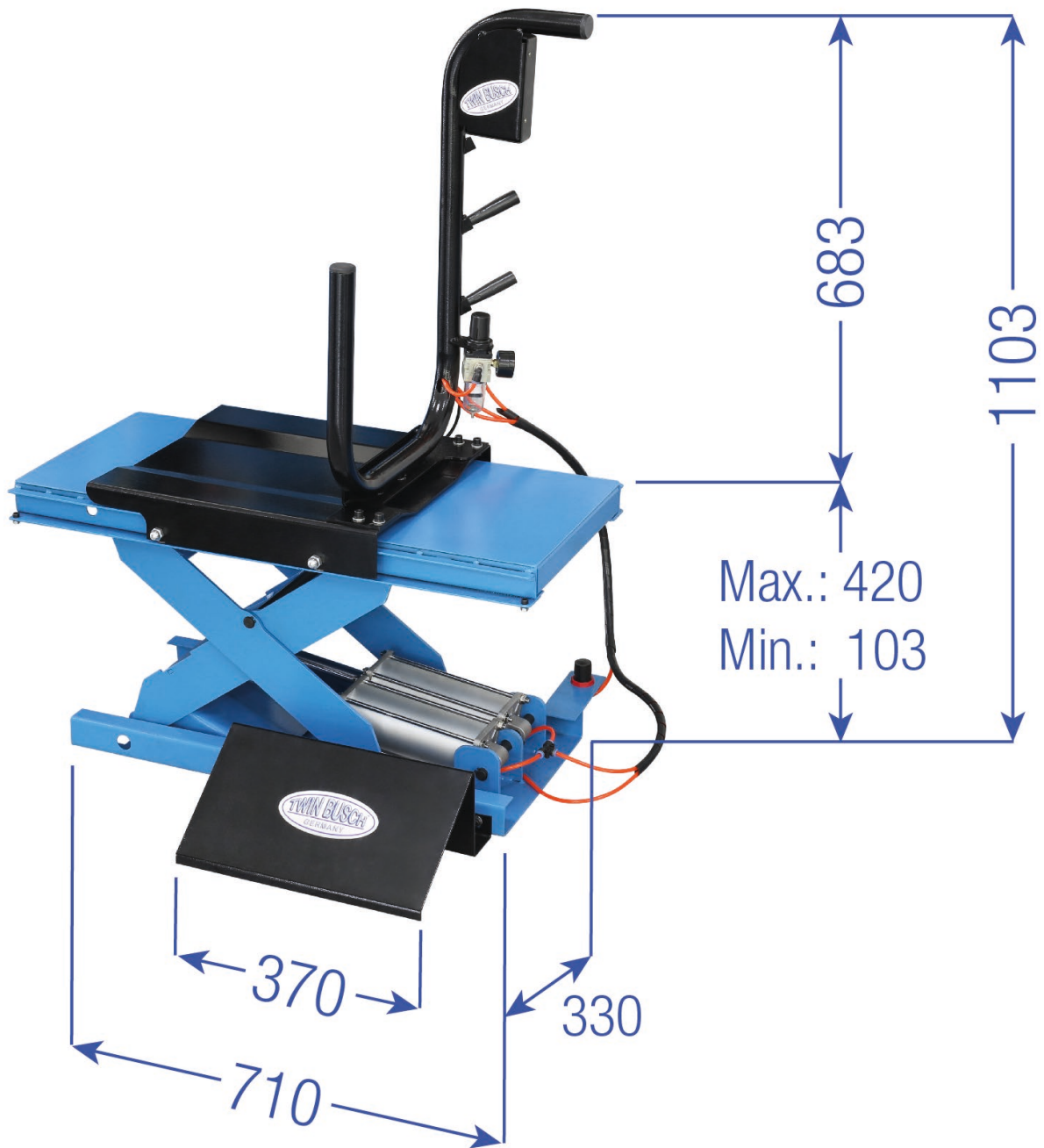
- Vérifiez toutes les vis, les boulons et les écrous, resserrez les si nécessaire.
- Vérifiez que toutes les pièces mobiles sont suffisamment lubrifiées.

L'ensemble de la construction devrait être inspecté pour détecter d'éventuelles traces d'usure. Si un dommage est détecté, vous devrez le réparer ou contacter le service TWIN BUSCH®.

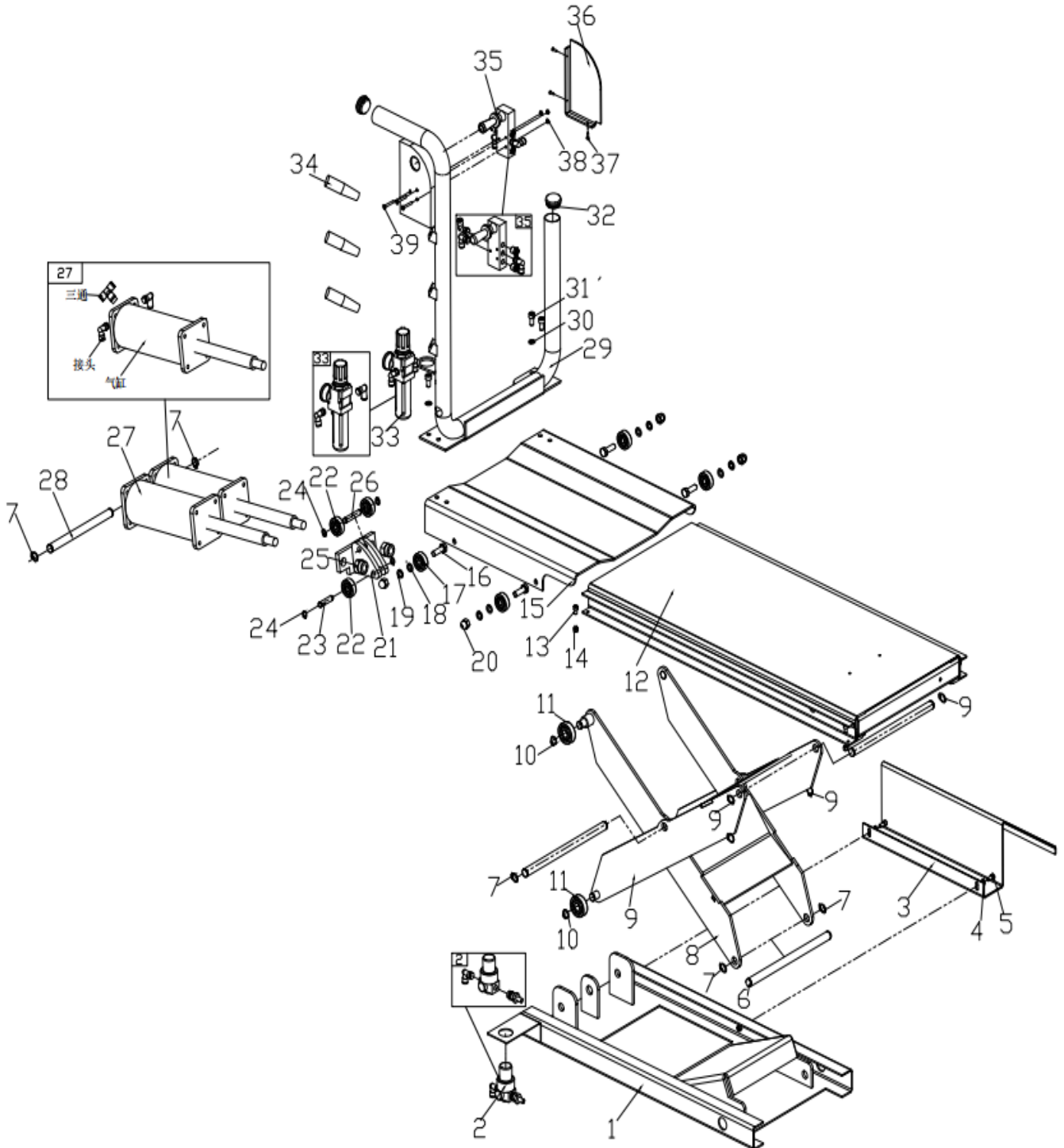
Si vous suivez les intervalles d'entretien et les activités de maintenance mentionnés ci-dessus, votre lève-roues restera en bon état et les dommages et les accidents continueront d'être évités.

## 12. Annexe

### 12.1 Dimensions



12.2 Vue éclatée et liste des pièces détachées



S/N	Désignation	B8 code	Nombre
1	Plaque de base	PX-576-030100-0	1
2	Soupape d'étranglement		1
3	Rampe	PX-576-030700-0	1
4	Rondelle élastique	B-050-060000-0	2
5	Vis	B-010-060161-0	2
6	Axe	PX-576-030800-0	3
7	Rondelle élastique	B-055-160001-0	8
8	Partie intérieure des ciseaux	PX-576-030200-0	1
9	Partie extérieure des ciseaux	PX-576-030300-0	1
10	Rondelle élastique	B-055-150001-0	4
11	Camp	S-040-006302-0	4
12	Plate-forme de levage	PX-576-030400-0	1
13	Vis	B-010-060101-0	2
14	Mère	B-004-060001-1	2
15	Plaque coulissante pour pneus	PX-576-030500-0	1
16	Vis	B-014-100301-0	4
17	Camp	S-040-006300-0	4
18	Rondelle	B-040-102020-1	4
19	Rondelle élastique	B-050-100000-0	4
20	Mère	B-004-100001-5	4
21	Enregistrement	PX-576-031000-0	1
22	Camp	S-040-006300-0	3
23	Axe	PX-576-031100-0	1
24	Rondelle élastique	B-055-100001-0	4
25	Mère	B-001-160001-0	2
26	Rondelle élastique	PX-576-031400-0	1
27	Cylindre		2
28	Axe	PX-576-030900-0	1
29	Tube de guidage	PX-576-030600-0	1
30	Rondelle élastique	B-050-080000-0	4
31	Vis	B-010-080201-0	4
32	Couverture en caoutchouc	P-100-200300-0	2
33	Détendeur		1
34	Porte-outils	PZ--009000-0	3
35	Vanne manuelle	CW-139-000600-0	1
36	Protection pour valve manuelle	C-576-031300-0	1
37	Vis	B-024-040081-0	3
38	Vis	GZBLS-B-017-040300-0	3
39	Mère	B-004-040001-1	3

Nous mettons à votre disposition des informations détaillées afin de garantir une installation sûre, efficace et sans problème, ainsi qu'un fonctionnement fiable. Si toutefois vous aviez des questions ou des doutes d'ordre technique, le personnel qualifié de TWIN BUSCH® GmbH se tient à votre disposition à tout moment pour vous apporter une aide compétente et orientée vers les solutions.









La Société

**Twin Busch GmbH | Amperestr. 1 | D-64625 Bensheim**

déclare que le

**Ascenseur à roues**

**TWX-200, TWX-300**

(U-L01, U-L08)

Numéro de série:

dans les configurations mises en circulation, répond aux exigences en matière de sécurité et de protection de la santé énumérées dans les directives CE en vigueur énoncées ci-dessous.

Directive(s) CE

**2006/42/EC**

**machinerie**

Normes et directives harmonisées appliquées

**EN ISO 12100:2010**

**Sécurité des machines**

Attestation CE de type

**M.2023.206.C89156**

Date de délivrance:

15.08.2023

Lieu de délivrance:

Ankara

Données techniques n°:

MD-TCF-230727-49170

Organisme de certification

UDEM Uluslararası Belgelendirme Denetim Eğitim Merkezi San. ve Tic. A.Ş.

Mutlukent Mahallesi 2073 Sokak No:10 Umitkoy-CANKAYA

Ankara - Turkey

organisme de certification n°: 2218

**Toute utilisation non conforme à l'usage prévu ou opération de montage, assemblage ou transformation sans notre accord préalable, annule la validité de la présente déclaration.**

Personne habilitée à l'élaboration de la documentation technique :

Michael Glade (voir signature ci-dessous)



**TWIN BUSCH GmbH**

Amperestr. 1 · 64625 Bensheim  
Tel. 06251 / 70585-0 · Fax: 70585-29

Signature autorisée:

Michael Glade

Bensheim, 30.08.2023

Qualitätsmanagement

**Twin Busch GmbH | Amperestr. 1 | D-64625 Bensheim**

**twinbusch.de | E-Mail: info@twinbusch.de | Tel.: +49 (0)6251-70585-0**



*Vous trouverez d'autres produits sur:*

***twibusch.fr***

---

**Twin Busch France Sarl**  
6, Rue Louis Armand  
F-67620 Soufflenheim

Tél.: +33 (0) 3 88 94 35 38  
E-mail: [info@twibusch.fr](mailto:info@twibusch.fr)  
Site web: [www.twibusch.fr](http://www.twibusch.fr)

Les données techniques et illustrations fournies dans le mode d'emploi ne sont pas contractuelles. Nos produits sont sujets à des modifications techniques, de sorte que l'état de livraison peut différer.