

TWX-200

MANUEL D'INSTALLATION, D'UTILISATION ET MANUEL D'ENTRETIEN



Lisez attentivement ces instructions avant d'utiliser le démonte-pneu. Suivez les instructions à la lettre.

Table des matières

1. Généralités	1
2. Identification du manuel d'utilisation	1
3. Données techniques	1
4. Modification du produit	1
5. Informations relatives à la sécurité	2
5.1 Consignes de sécurité	2
6. Conformité avec le produit	3
7. Spécification technique	3
7.1 Description de la machine	3
8. Mise en service	4
8.1 Mesures de sécurité	4
8.2 Description du panneau de commande	4
8.3 Manuel d'utilisation	5
9. Dépannage	5
10. Maintenance	5
11. Annexe	6
11.1 Dimensions	6
11.2 Diagramme pneumatique	7

Annexe supplémentaire :

- **Déclaration de conformité UE**



TRUCS ET ASTUCES



Dans la rubrique "Trucs et Astuces", nous vous montrons des solutions simples, en vidéo, pour travailler encore plus efficacement avec vos produits TWIN BUSCH®. Notre spécialiste technique vous explique les gestes exacts.

<https://www.twinbusch.fr/Trucs-et-Astuces: :74.html>

24/7 Service Center :



Notre **24/7 Self-Service Center** est un site web mobile pour l'autodiagnostic en cas de problèmes avec votre plateforme élévatrice, votre démonte-pneus ou votre équilibreuse TWIN BUSCH®. Nous vous y proposons une vaste collection de vidéos traitant d'une multitude de sujets pertinents concernant votre produit TWIN BUSCH®, du réglage fin au remplacement de composants en passant par la maintenance.

Avec le **24/7 Self-Service Center**, vous disposez d'un outil polyvalent qui vous permet d'apprendre à entretenir et à réparer vous-même votre plate-forme élévatrice, votre démonte-pneus ou votre équilibreuse TWIN BUSCH®.

Pour ouvrir la page sur votre appareil mobile, veuillez visiter [twinbusch.com/qr](https://www.twinbusch.com/qr) ou scannez le code QR ci-contre.

Pour les ponts élévateurs TWIN BUSCH® livrés à partir de mi-2020, vous trouverez également le code QR sur un autocollant apposé sur le boîtier de commande.

1. Généralités

L'élévateur de roue **TWX-200** est le complément idéal d'un poste de travail professionnel et ergonomique pour votre machine d'équilibrage de roues. Il permet de fixer facilement les roues lourdes.

Vous protégez la santé de vos employés grâce à un dispositif de ramassage innovant. Le contrôle par joystick permet d'ajuster parfaitement la roue à l'arbre. Soulèvement simple et rapide de la roue sans aucun effort. (air comprimé requis).

Spécificités du produit :

- 2 puissants vérins pneumatiques
- Détendeur
- Contrôle par joystick
- Logements pour cônes de serrage

2. Identification du manuel d'utilisation

Manuel d'utilisation du **TWX-200**

de la TWIN BUSCH® GmbH,
Ampèrestraße 1,
D-64625 Bensheim

TWIN BUSCH® France Sarl
6, Rue Louis Armand
67620 Soufflenheim

Téléphone : +49 6251-70585-0
Télécopieur : +49 6251-70585-29
Internet : www.twinbusch.de
E-Mail : info@twinbusch.de

Téléphone : +33 (0) 3 88 94 35 38
Internet : www.twinbusch.fr
E-Mail : info@twinbusch.fr

État : -00, 12.03.2025

File : TWX-200_Manuel_dutilisation_detalonneur_lève-roue_fr_00_20250312.pdf

3. Données techniques

Capacité de charge	75 kg
Hauteur de levage	125 - 480 mm
Pression de travail	8-10 bar
Dimensions	800 mm x 510 mm x 855 - 1210
Poids env.	50 kg

4. Modification du produit

L'utilisation inappropriée, ainsi que les modifications, transformations et ajouts au démonte-pneu et à tous ses composants non approuvés par le fabricant ne sont pas autorisés. Le fabricant n'assumera aucune responsabilité en cas d'installation, d'utilisation ou de surcharge non conformes. De même, l'utilisation incorrecte annule la certification CE et la validité du certificat.

Si vous souhaitez apporter des modifications, veuillez contacter au préalable votre revendeur ou le personnel spécialisé de TWIN BUSCH® GmbH.

5. Informations relatives à la sécurité

Lisez attentivement le manuel d'utilisation avant d'utiliser le démonte-pneu. Conservez les instructions pour pouvoir vous y référer ultérieurement. Suivez scrupuleusement les instructions afin d'obtenir les meilleures performances de la machine et d'éviter tout dommage dû à une faute personnelle.

Vérifiez soigneusement que toutes les connexions et tous les composants ne sont pas endommagés.

5.1 Consignes de sécurité

Nous déclinons toute responsabilité en cas de dommages dus à une installation et une utilisation incorrectes, à une surcharge ou à des conditions de sol inappropriées.

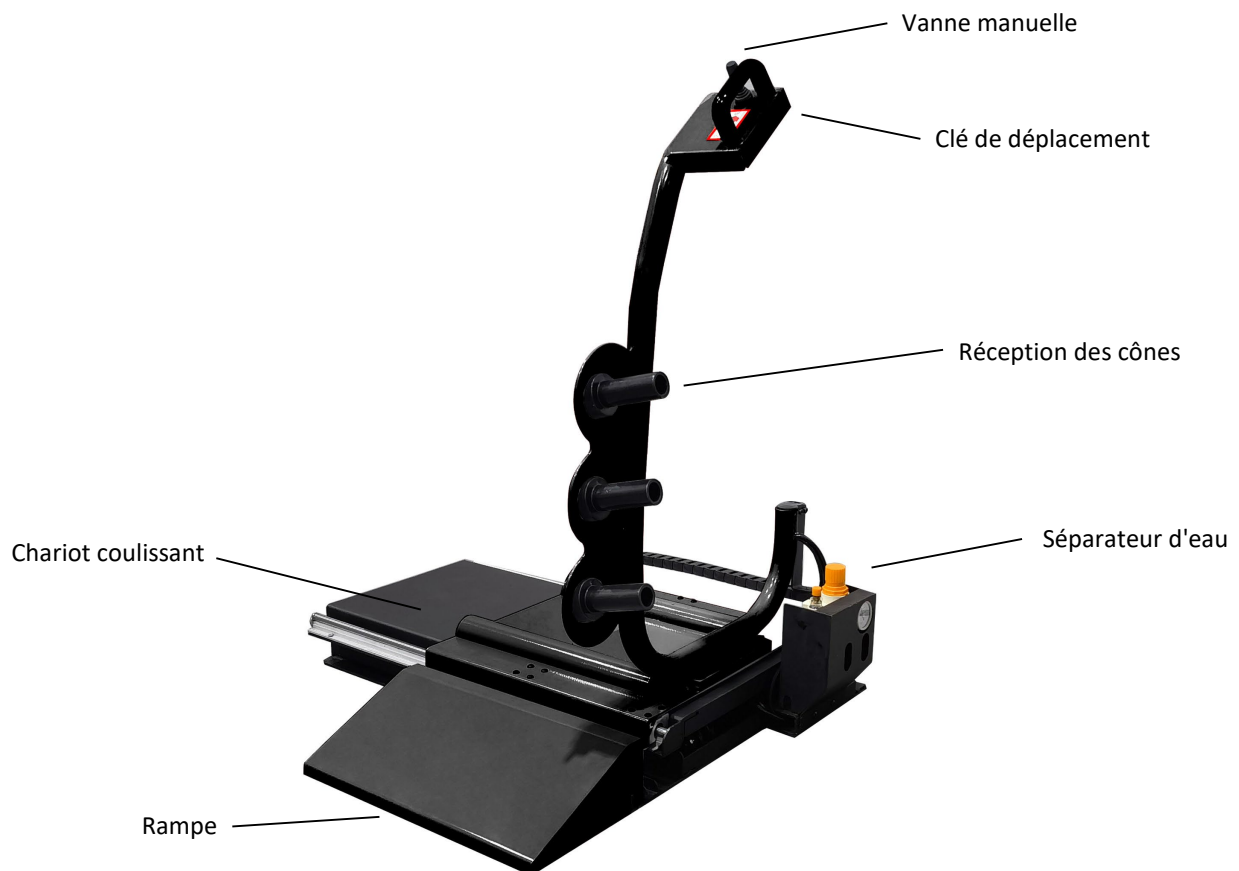
- Lire et comprendre toutes les consignes de sécurité avant d'utiliser l'appareil.
- Seul le personnel formé doit utiliser le démonte-pneu.
- Les raccordements pneumatiques doivent être effectués par des personnes compétentes.
- Les personnes non autorisées ne doivent pas se trouver dans la zone de travail.
- Tenir les mains et les pieds à l'écart des pièces en mouvement.
- Ne pas porter de vêtements inappropriés susceptibles d'être happés par des pièces en mouvement.
- Pour éviter les accidents, l'espace de travail doit être rangé.
- Vérifier régulièrement la mobilité des composants de la machine.
- Ne pas modifier les pièces sans instructions du fabricant.

6. Conformité avec le produit

Le souleve-personne sur roues TWX-200 est certifié CE et conforme à la directive Machines 2006/42/CE, en respectant la norme EN ISO 12100:2010. Voir également la déclaration de conformité UE à la fin du manuel d'utilisation.

7. Spécification technique

7.1 Description de la machine



8. Mise en service

8.1 Mesures de sécurité

- a) Si les dispositifs de sécurité sont défectueux ou présentent des anomalies, la machine ne doit en aucun cas être mise en service !
- b) Vérifiez que toutes les connexions sont bien fixées et qu'elles fonctionnent correctement.
- c) Avant de l'utiliser, vérifiez que la plaque de glissement du pneu est en position initiale.
- d) Faites attention à vos pieds lorsque vous abaissez le démonte-pneu.
- e) Une fois le pneu équilibré, l'élévateur de roue doit être arrêté immédiatement lorsqu'il se soulève sur la partie inférieure du pneu, sinon l'équilibreuse risque de basculer.
- f) Veillez à ce qu'aucun obstacle ne se trouve dans la zone de levage du bord. Veillez à ce qu'aucune partie de votre corps ne dépasse de cette zone afin d'éviter les blessures.

8.2 Description du panneau de commande



Description	Fonction
Joystick (vanne manuelle)	Utilisé pour faire monter et descendre le lève-personne à roues

8.3 Manuel d'utilisation

1. Lisez et comprenez le manuel d'utilisation avant de commencer à travailler.
2. Avant de mettre la machine en marche, déterminez si l'alimentation en air répond aux exigences de la machine.
3. Raccordez le système d'air comprimé à la machine via le raccord situé sur le séparateur d'eau sur le côté du boîtier.
4. Déplacez la vanne manuelle de haut en bas et déplacez-la vers le haut pour soulever les chariots. Lorsqu'il est tiré vers le bas, le chariot s'abaisse.
5. Tenez fermement la poignée de déplacement et poussez doucement le chariot vers la gauche ou la droite sans le bloquer.

9. Dépannage

Attention : n'hésitez pas à contacter le personnel spécialisé de TWIN BUSCH® GmbH si vous ne pouvez pas résoudre vous-même une erreur qui s'est produite. Nous nous ferons un plaisir de vous aider à résoudre votre problème. Dans ce cas, documentez l'erreur et envoyez-nous des photos et une description précise de l'erreur afin que nous puissions identifier la cause et y remédier le plus rapidement possible.

10. Maintenance

L'entretien régulier de votre vélo-lift vous garantit une utilisation longue et sûre de votre vélo-lift. Vous trouverez ci-dessous des suggestions concernant les intervalles d'entretien et les opérations à effectuer. La fréquence d'entretien de votre élévateur à roues dépend des conditions ambiantes, du degré de pollution et, bien entendu, de l'utilisation et de la charge de l'élévateur à roues.

11.1 Tous les 30 jours

- Contrôlez le niveau d'huile dans le lubrificateur. Si l'État est bas, vous devez dévisser le godet d'huile sur le séparateur d'eau avant de faire l'appoint. En appuyant 3-4 fois sur la vanne manuelle vers le haut et vers le bas, vérifiez si des gouttes d'huile arrivent dans le godet à huile sur le séparateur d'eau F. Si ce n'est pas le cas, réglez la vis du godet à huile.

11.2 Tous les 20 jours

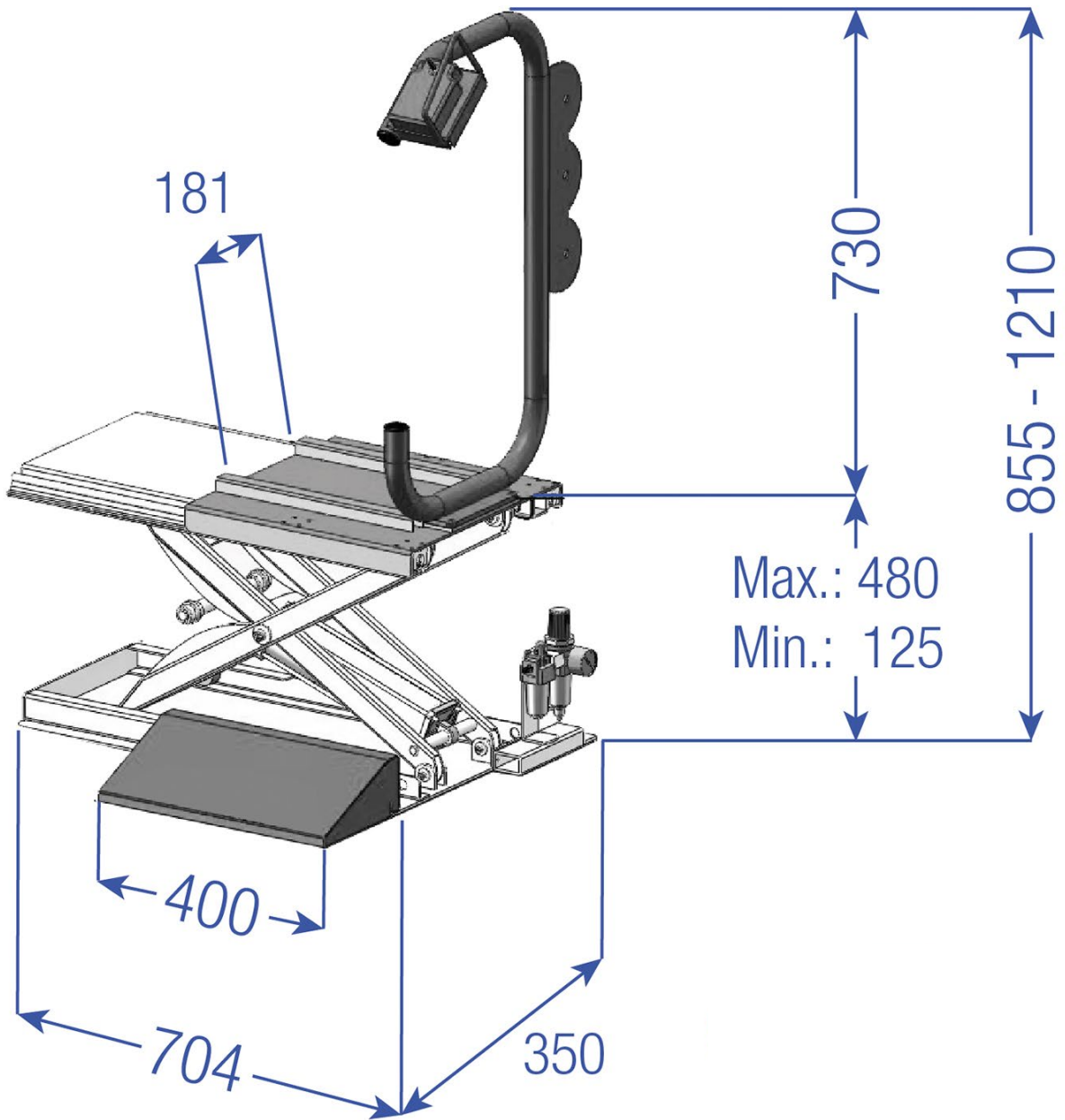
- Serrez à nouveau les vis du chariot.

L'ensemble de la structure doit être inspecté pour détecter d'éventuelles traces d'usure. Si un dommage est détecté, vous devez le réparer ou contacter le service TWIN BUSCH®.

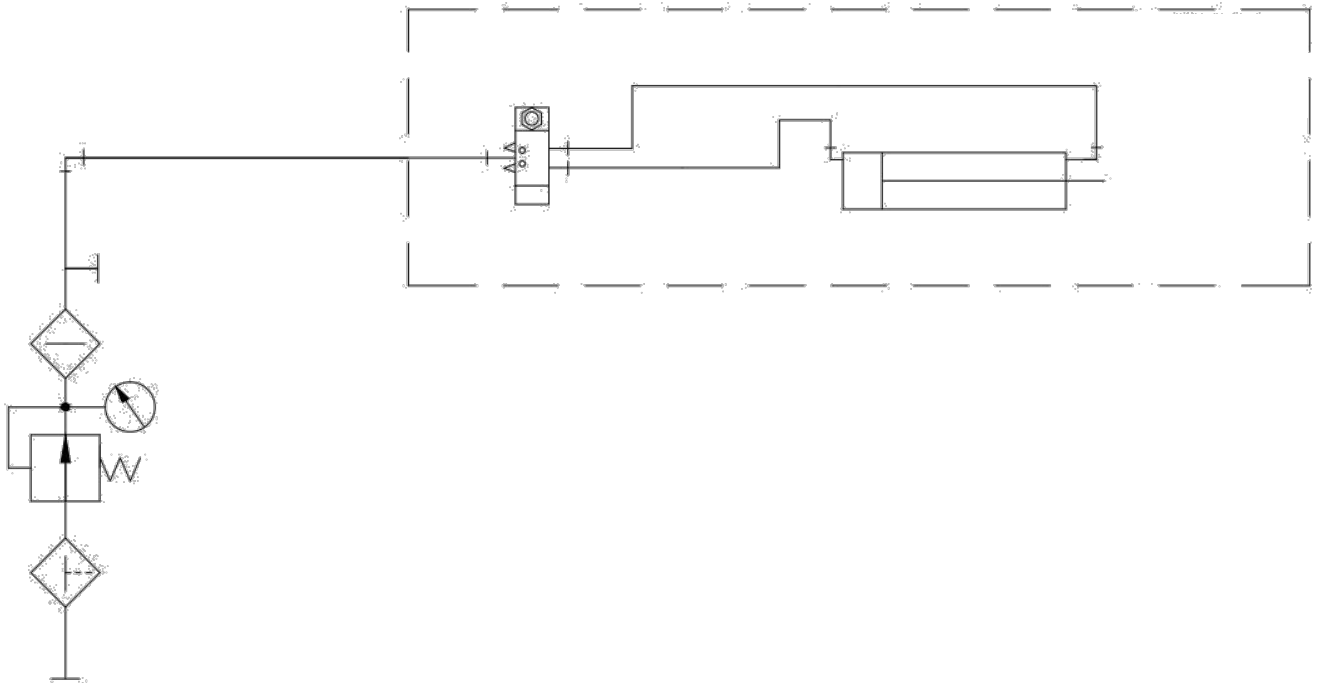
Si vous respectez les intervalles d'entretien et les activités de maintenance mentionnés ci-dessus, votre élévateur à roues restera en bon état et les dommages et accidents continueront d'être évités.

11. Annexe

11.1 Dimensions



11.2 Diagramme pneumatique





La Société

Twin Busch GmbH | Amperestr. 1 | D-64625 Bensheim

déclare que le

Ascenseur à roues

TWX-200, TWX-300

(U-L01, U-L08)

Numéro de série:

dans les configurations mises en circulation, répond aux exigences en matière de sécurité et de protection de la santé énumérées dans les directives CE en vigueur énoncées ci-dessous.

Directive(s) CE

2006/42/EC

machinerie

Normes et directives harmonisées appliquées

EN ISO 12100:2010

Sécurité des machines

Attestation CE de type

M.2023.206.C89156

Date de délivrance: 15.08.2023

Lieu de délivrance: Ankara

Données techniques n°: MD-TCF-230727-49170

Organisme de certification

UDEM Uluslararası Belgelendirme Denetim Eğitim Merkezi San. ve Tic. A.Ş.

Mutlukent Mahallesi 2073 Sokak No:10 Umitkoy-CANKAYA

Ankara - Turkey

organisme de certification n°: 2218

Toute utilisation non conforme à l'usage prévu ou opération de montage, assemblage ou transformation sans notre accord préalable, annule la validité de la présente déclaration.

Personne habilitée à l'élaboration de la documentation technique :

Michael Glade (voir signature ci-dessous)



TWIN BUSCH GmbH

Amperestr. 1 · 64625 Bensheim

Tel. 06251 / 70585-0 · Fax: 70585-29

Signature autorisée:

Michael Glade

Bensheim, 30.08.2023

Qualitätsmanagement

Twin Busch GmbH | Amperestr. 1 | D-64625 Bensheim

twinbusch.de | E-Mail: info@twinbusch.de | Tel.: +49 (0)6251-70585-0



Vous trouverez d'autres produits sur:

twibusch.fr